



# **Università degli Studi di Torino**

Questionario sulla valutazione della didattica

Anno accademico: 2016

## **SCIENZE MEDICHE**

Rapporto statistico relativo al Corso di Studi

LAUREA MAGISTRALE

## **BIOTECNOLOGIE MEDICHE**

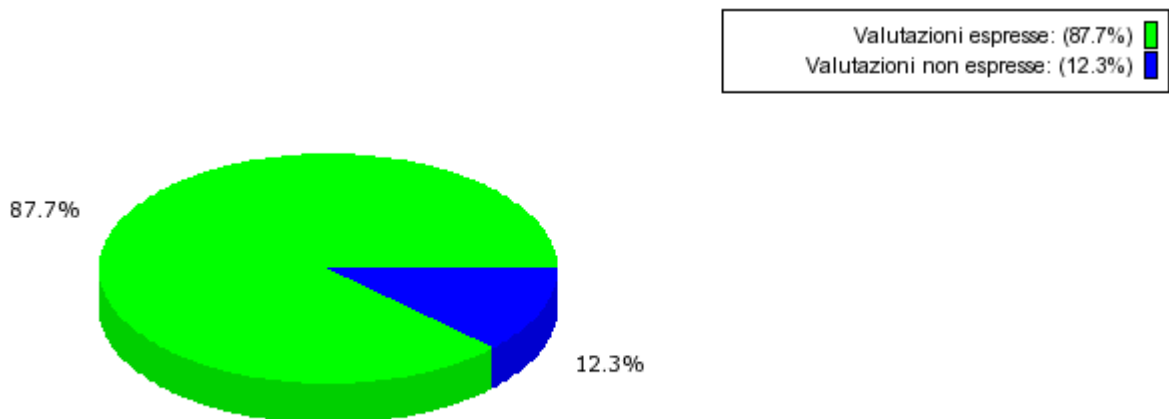
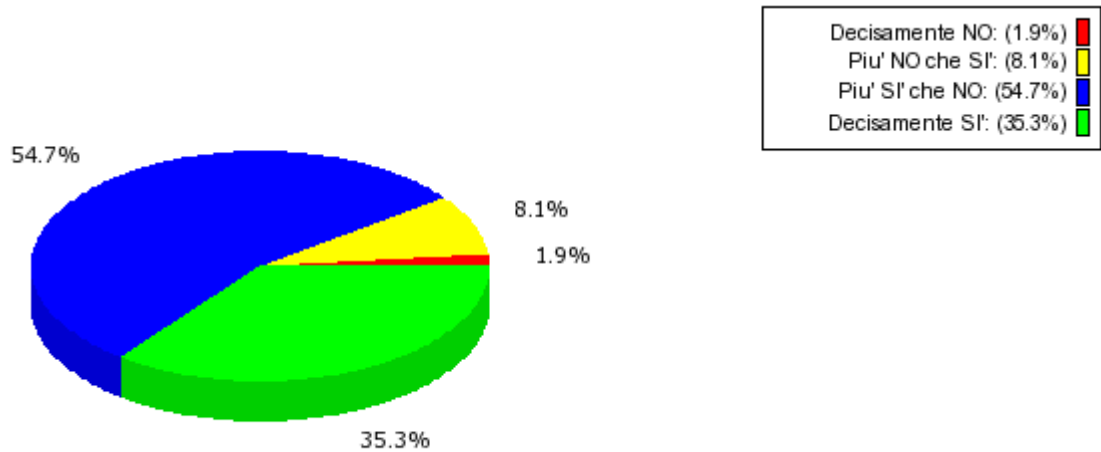
**Valutazione relativa al I Periodo**

In Edumeter le domande proposte nei questionari possono avere quattro risposte: 2 con valore negativo e 2 con valore positivo. Le risposte negative vengono memorizzate con i valori 1 e 2. Le risposte positive invece con i valori 3 e 4. Tutte le altre risposte sono "neutre" al fine del calcolo della media. Nel calcolo della media delle risposte di una domanda si tiene conto del numero totale di risposte e del numero relativo di ogni risposta. Dato il valore assegnato alle singole risposte, la media ponderata assumerà un valore compreso tra 1 e 4. Per avere una maggiore percezione dell'andamento della media delle risposte, la media ponderata originale viene normalizzata ai valori -1 e 1: tale valore sarà utilizzato per la rappresentazione grafica delle media.

Su questo corso di studi si sono espressi 66 studenti

Valor medio: 0.49 (scala tra -1 e +1)

Valor medio: 3.23 (scala tra 1 e 4)

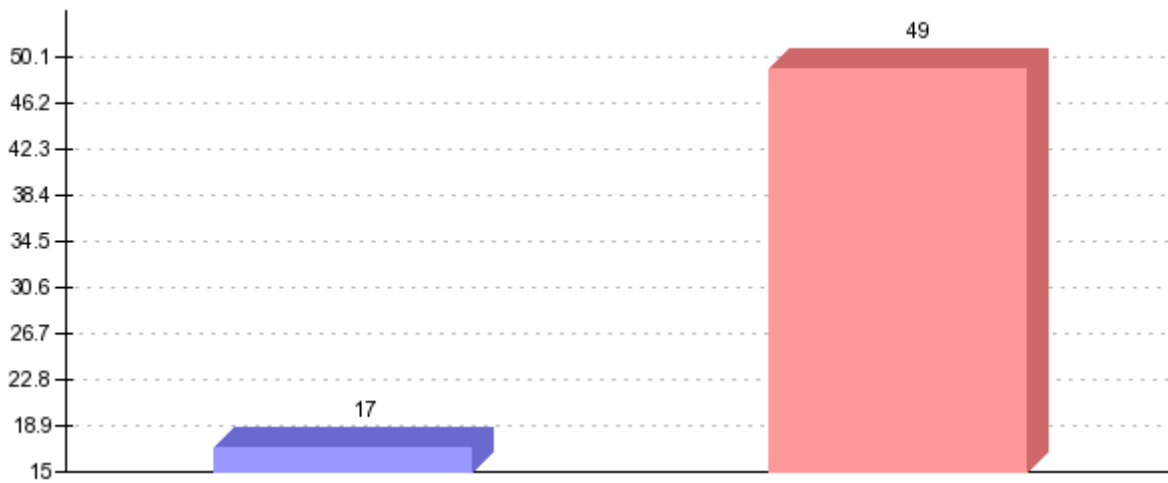
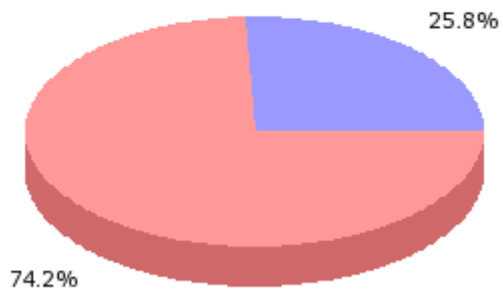
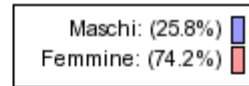


## PROFILO PERSONALE - SESSO

M: 17

F: 49

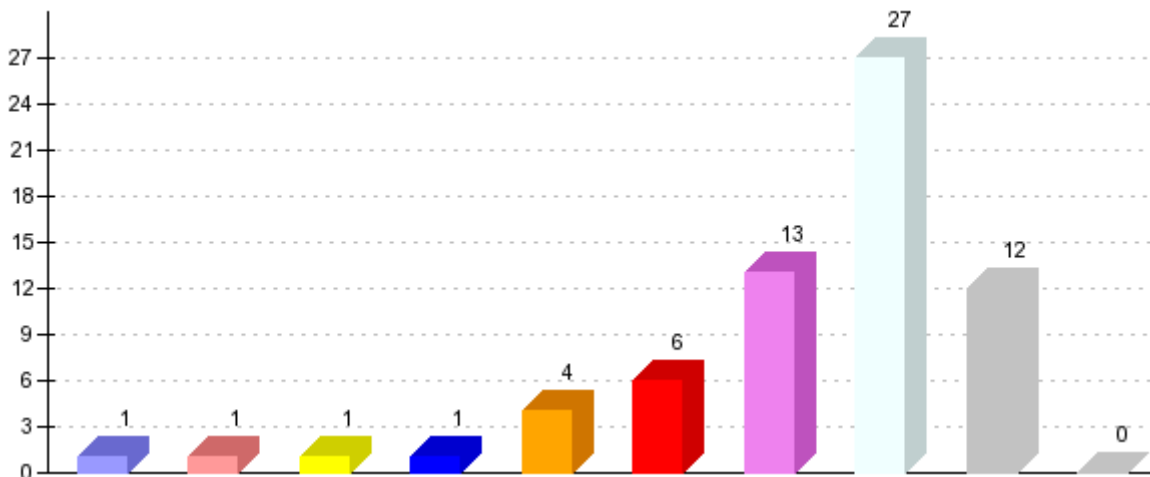
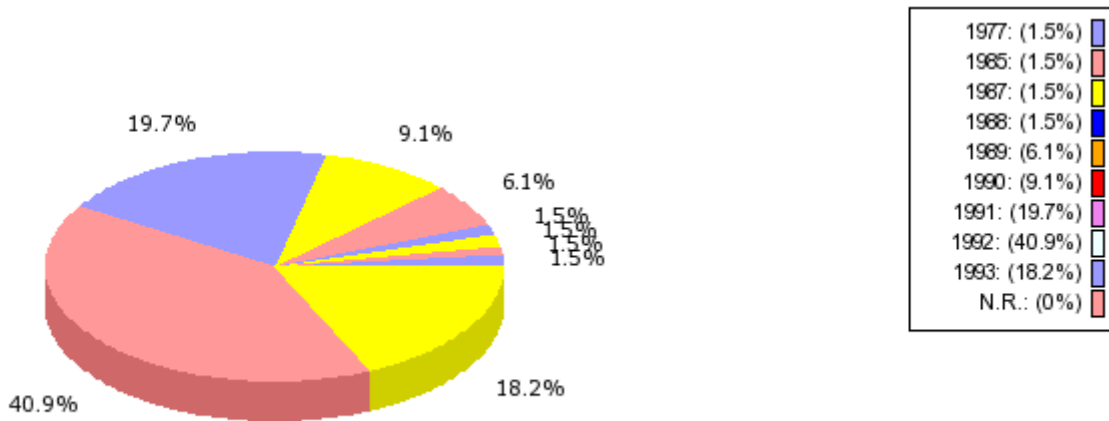
Totale valutazioni: 66



## PROFILO PERSONALE - ANNO DI NASCITA

1977:	1
1985:	1
1987:	1
1988:	1
1989:	4
1990:	6
1991:	13
1992:	27
1993:	12
N.R.:	0

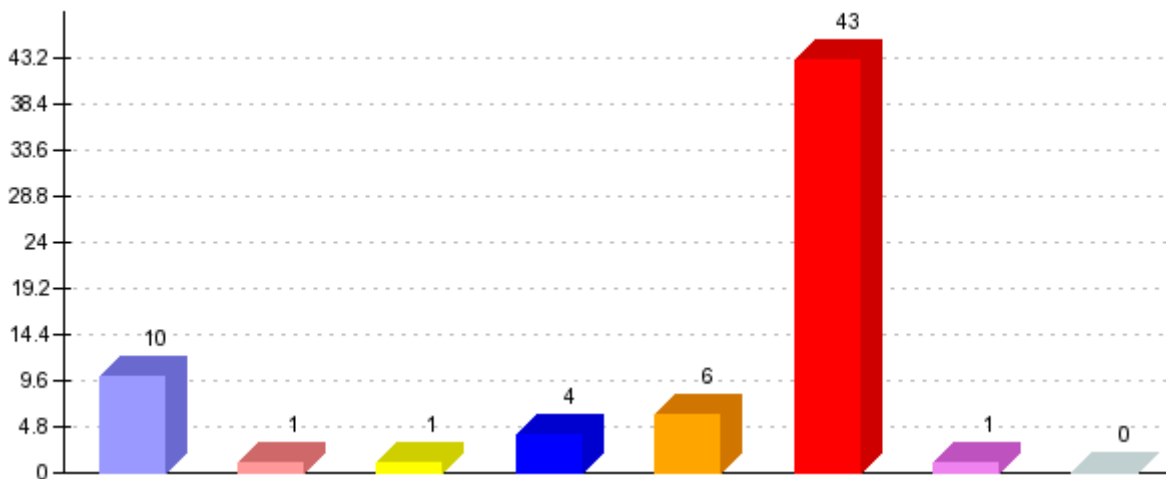
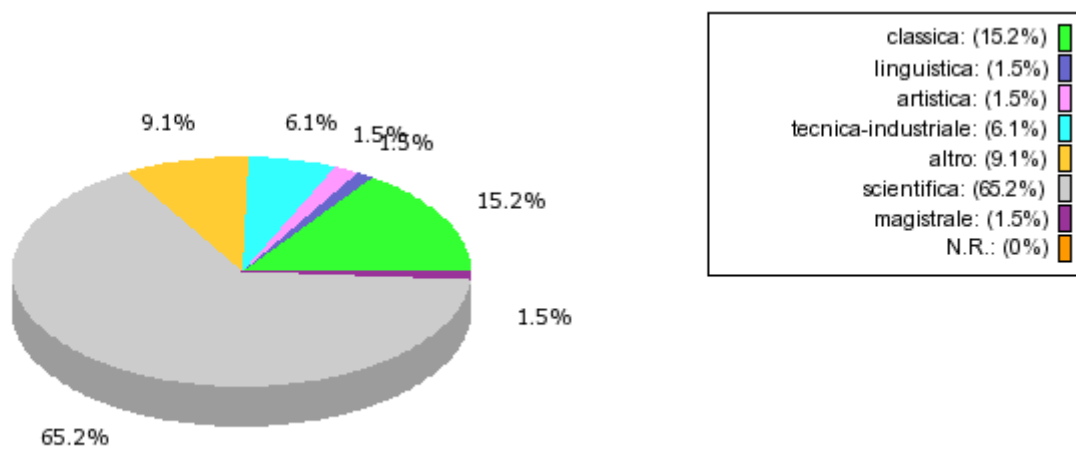
Totale valutazioni: 66



## PROFILO PERSONALE - TIPO DI MATURITA'

classica:	10
linguistica:	1
artistica:	1
tecnica-industriale:	4
altro:	6
scientifica:	43
magistrale:	1
N.R.:	0

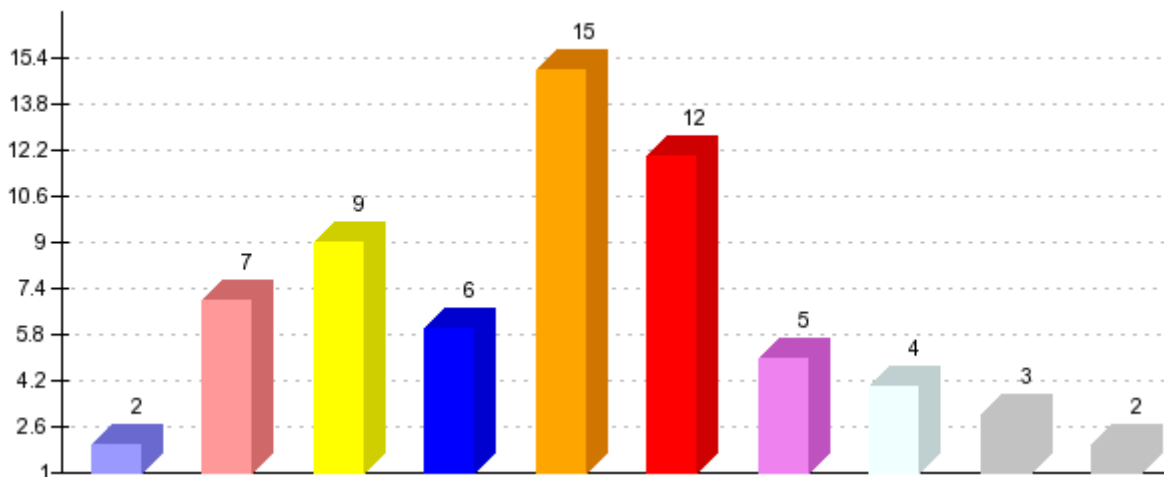
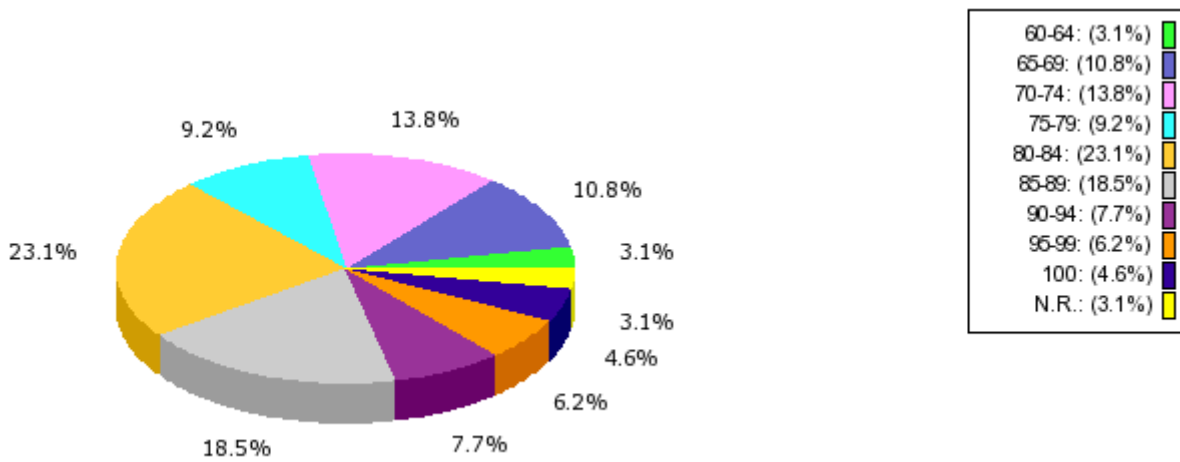
Totale valutazioni: 66



## PROFILO PERSONALE - VOTO DI MATURITA'

60-64:	2
65-69:	7
70-74:	9
75-79:	6
80-84:	15
85-89:	12
90-94:	5
95-99:	4
100:	3
N.R.:	2

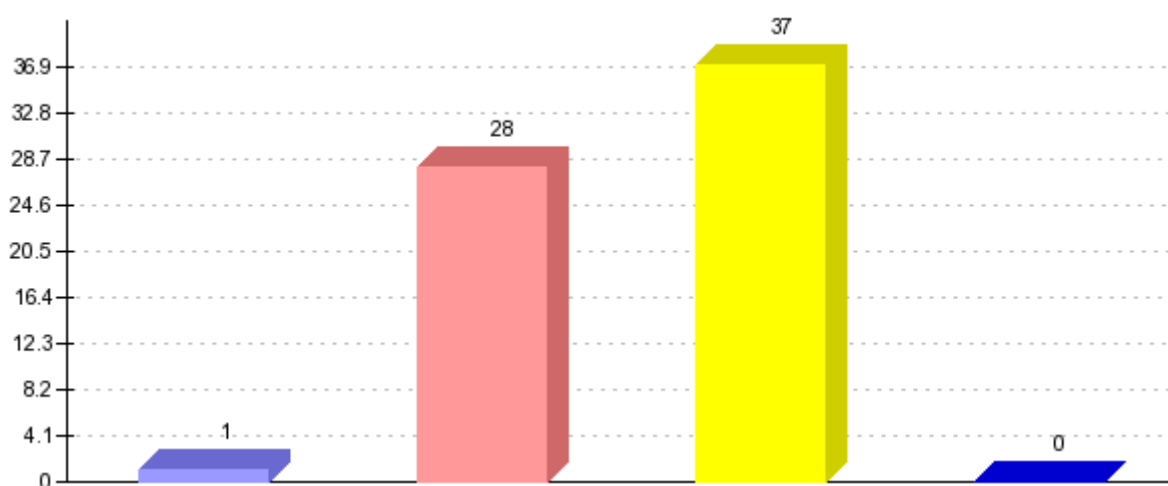
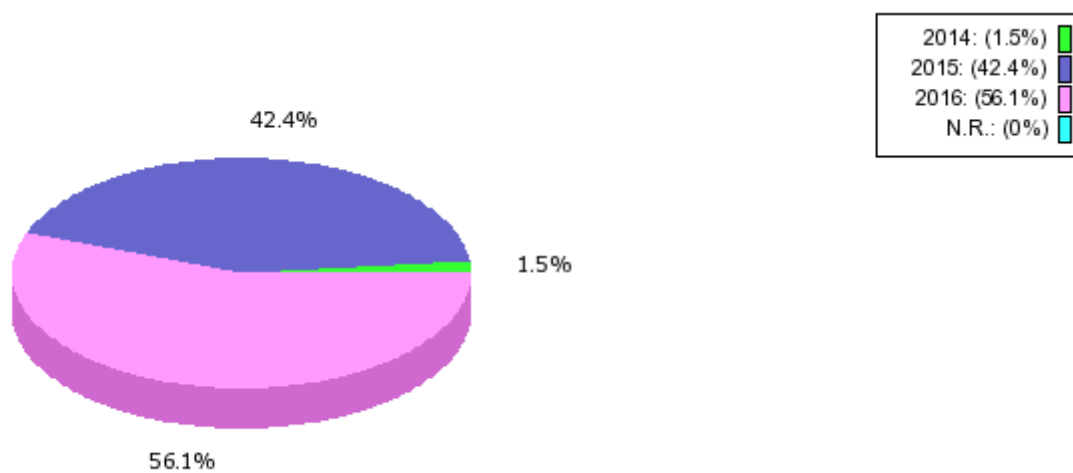
Totale valutazioni: 66



## PROFILO PERSONALE - ANNO DI IMMATRICOLAZIONE

2014:	1
2015:	28
2016:	37
N.R.:	0

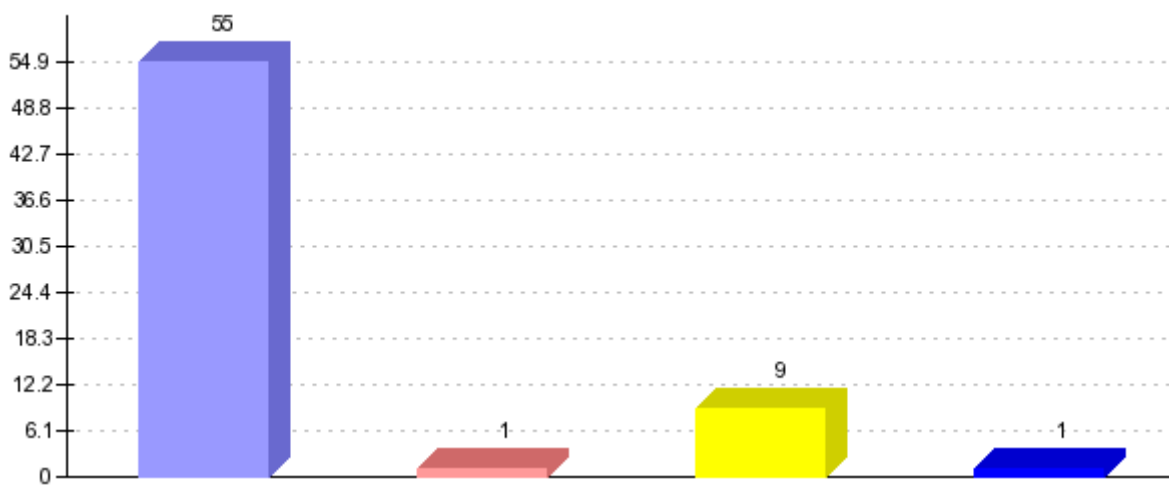
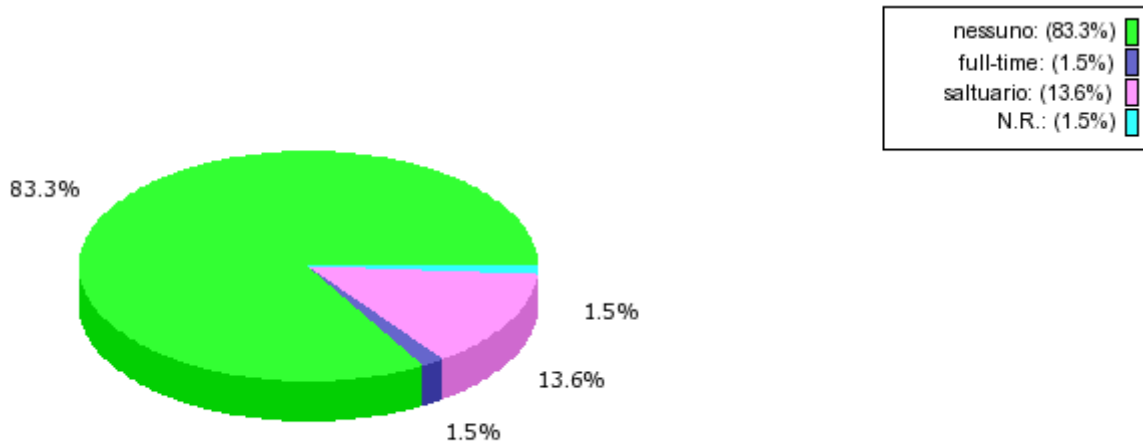
Totale valutazioni: 66



## PROFILO PERSONALE - CONDIZIONE LAVORATIVA

nessuno: 55  
full-time: 1  
saltuario: 9  
N.R.: 1

Totale valutazioni: 66

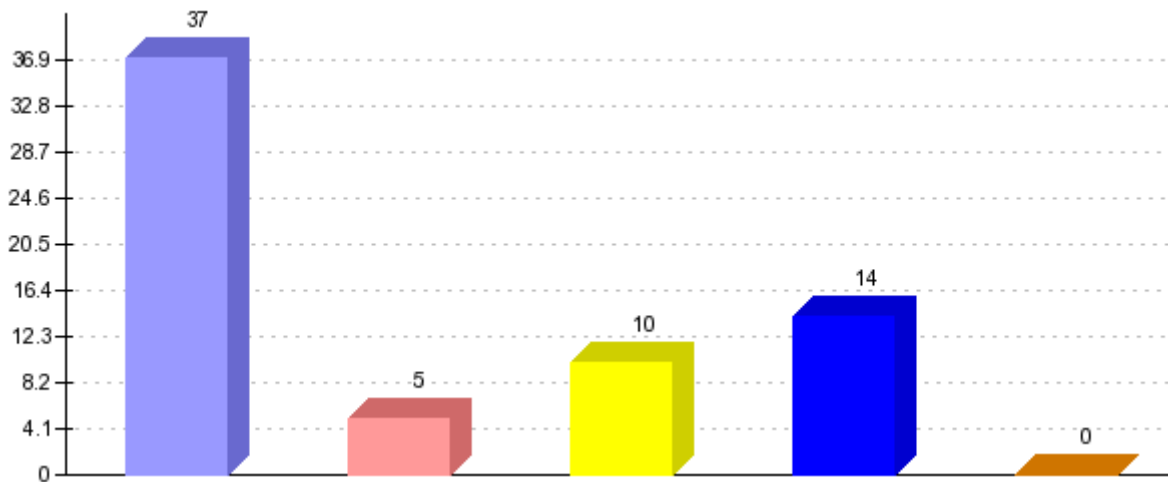
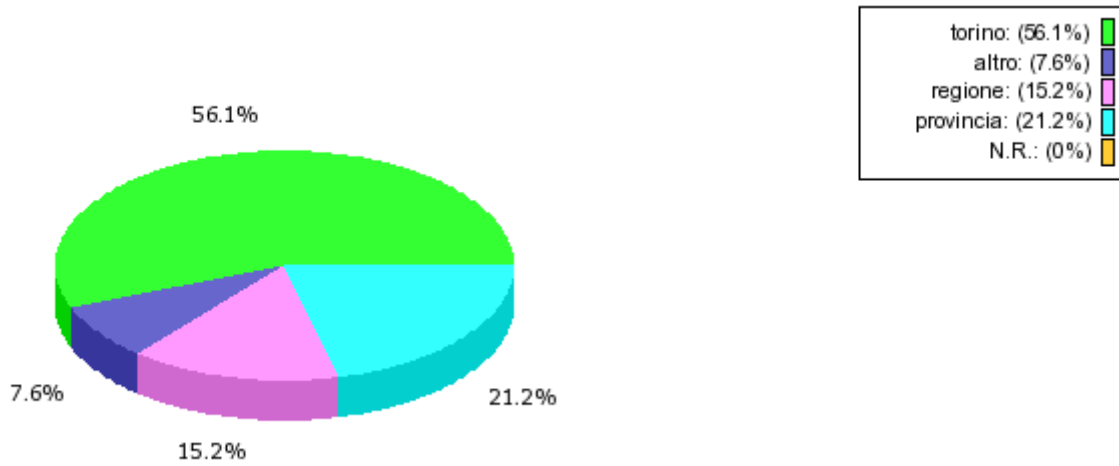




## PROFILO PERSONALE - DOMICILIO

torino: 37  
altro: 5  
regione: 10  
provincia: 14  
N.R.: 0

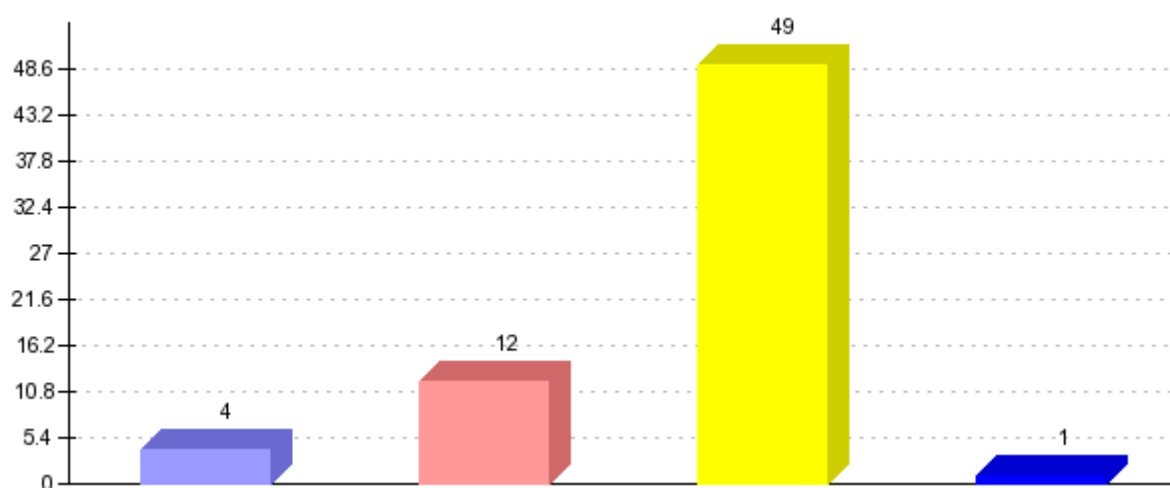
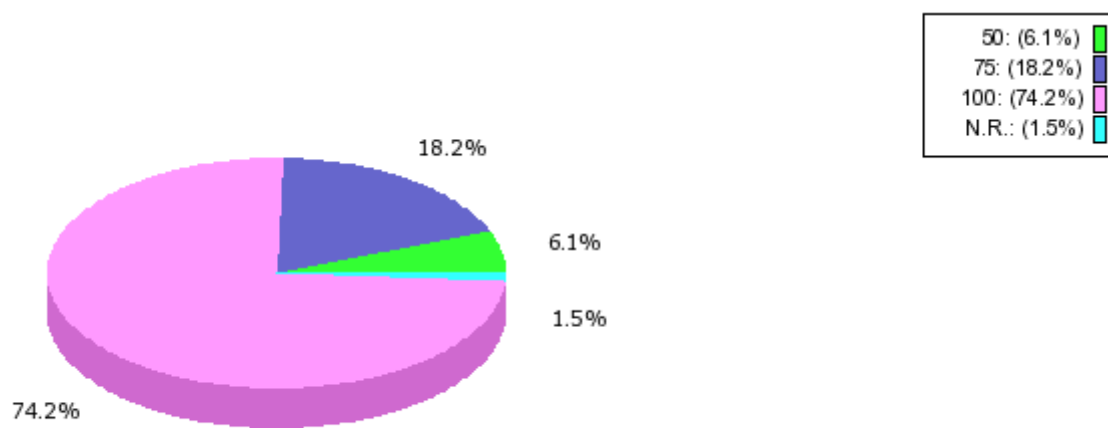
Totale valutazioni: 66



## VITA UNIVERSITARIA - PERCENTUALE DI LEZIONI FREQUENTATE

50:	4
75:	12
100:	49
N.R.:	1

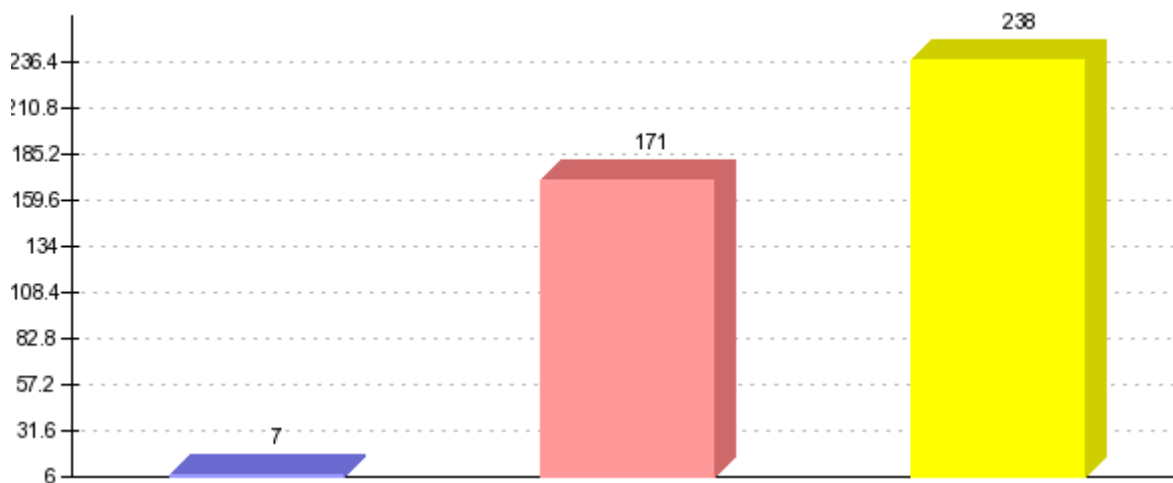
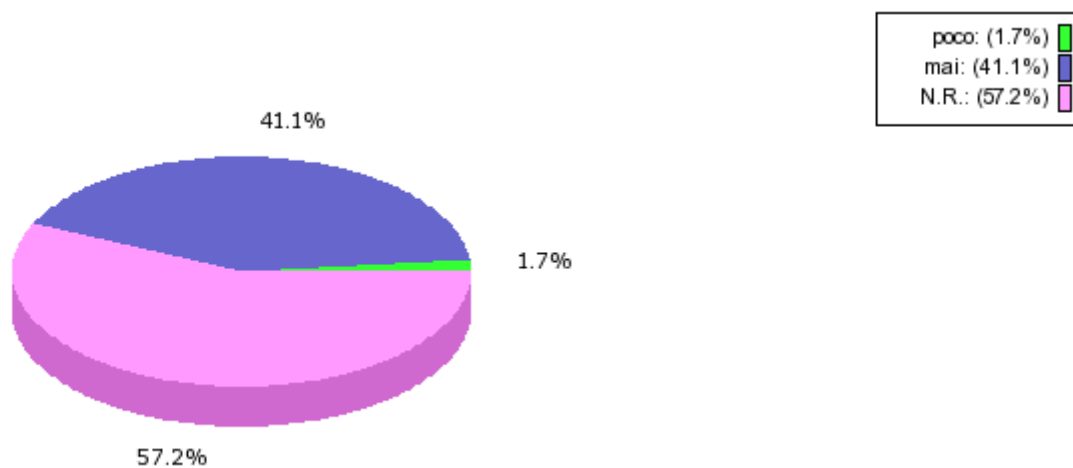
Totale valutazioni: 66



## VITA UNIVERSITARIA - UTILIZZO DEL RICEVIMENTO STUDENTI

poco: 7  
mai: 171  
N.R.: 238

Totale valutazioni: 66



# Domande questionario valutazione

Le aule in cui si svolgono le lezioni sono adeguate? (Si vede, si sente, si trova posto)

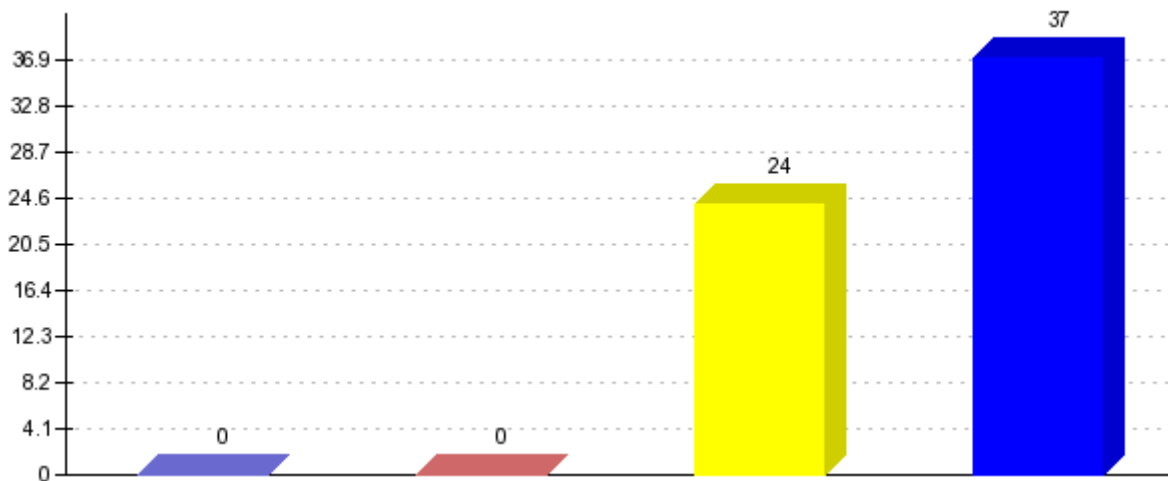
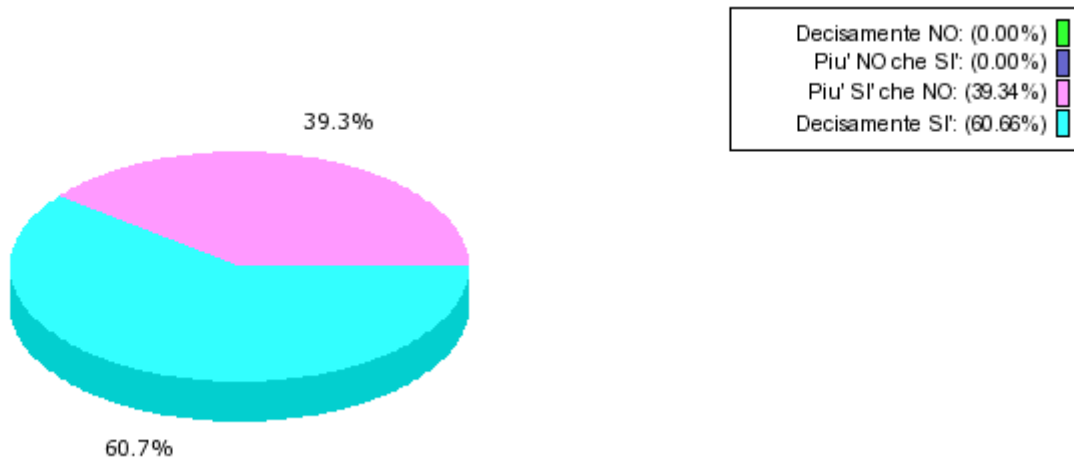
Somma giudizi: 61

Valor medio: 3.61 (scala tra 1 e 4)

Dev. standard: 0.49

Dev. standard: 0.33 (scala tra -1 e 1)

Valor medio: 0.74 (scala tra -1 e 1)



## Domande questionario valutazione

Le conoscenze preliminari possedute sono risultate sufficienti per la comprensione degli argomenti previsti nel programma d'esame?

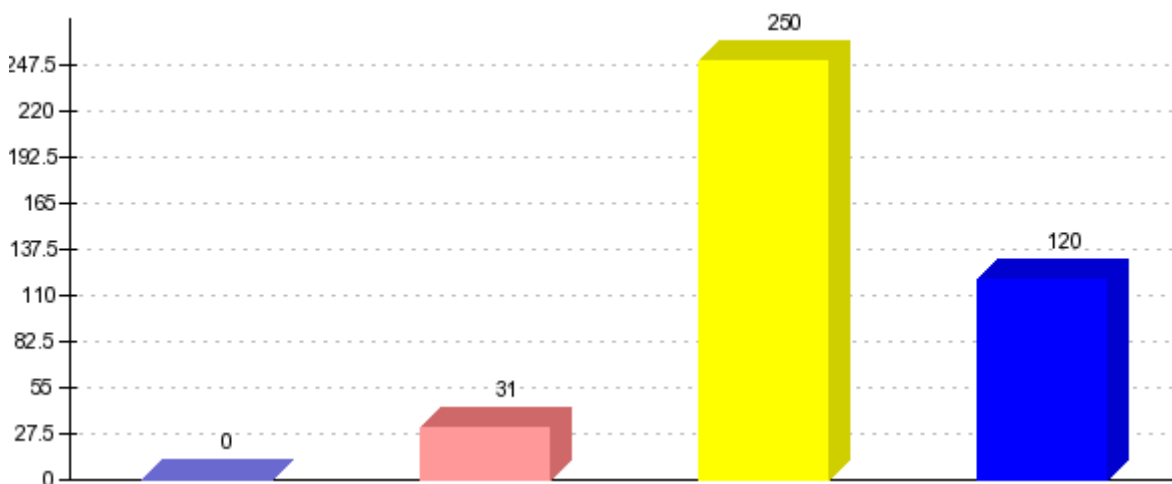
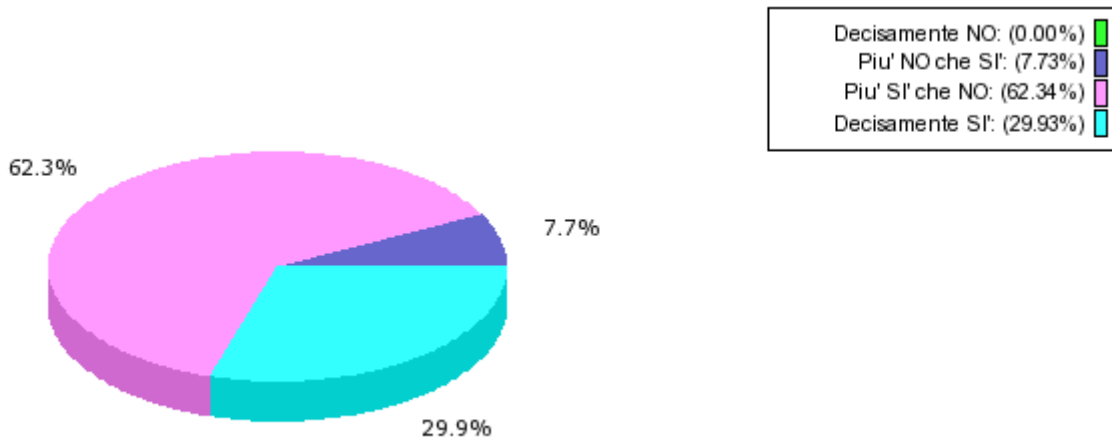
Somma giudizi: 401

Valor medio: 3.22 (scala tra 1 e 4)

Dev. standard: 0.57

Dev. standard: 0.38 (scala tra -1 e 1)

Valor medio: 0.48 (scala tra -1 e 1)



## Domande questionario valutazione

Il carico di studio dell'insegnamento è proporzionato ai crediti assegnati?

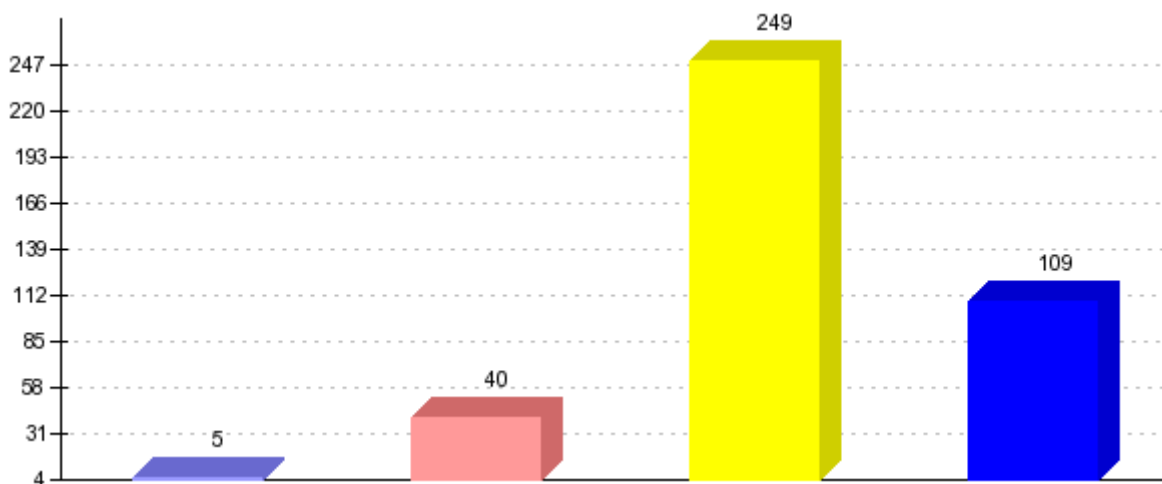
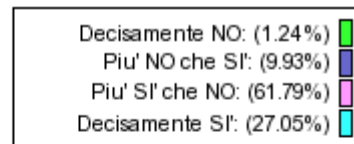
Somma giudizi: 403

Valor medio: 3.15 (scala tra 1 e 4)

Dev. standard: 0.63

Dev. standard: 0.42 (scala tra -1 e 1)

Valor medio: 0.43 (scala tra -1 e 1)



# Domande questionario valutazione

Il materiale didattico (indicato e disponibile) è adeguato per lo studio della materia?

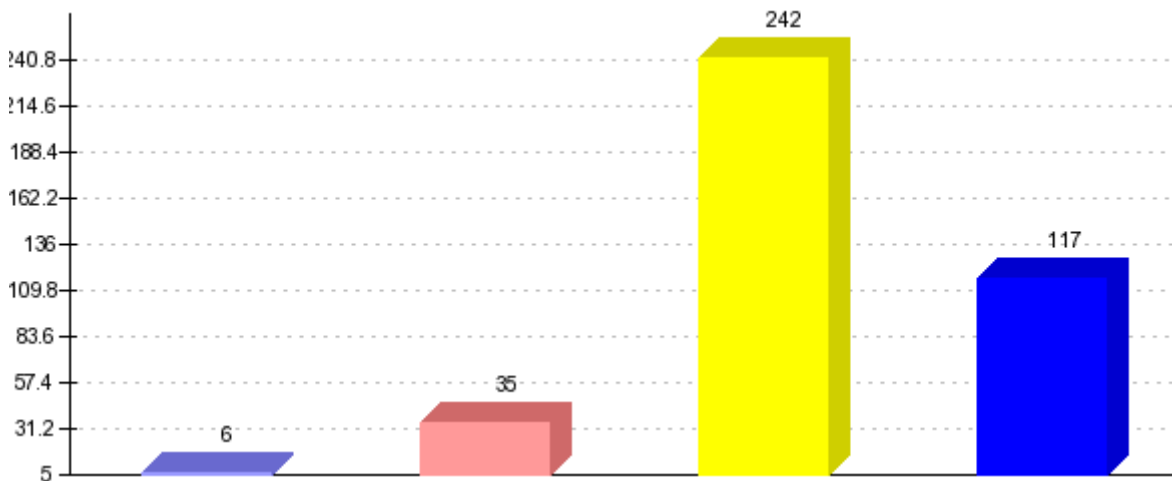
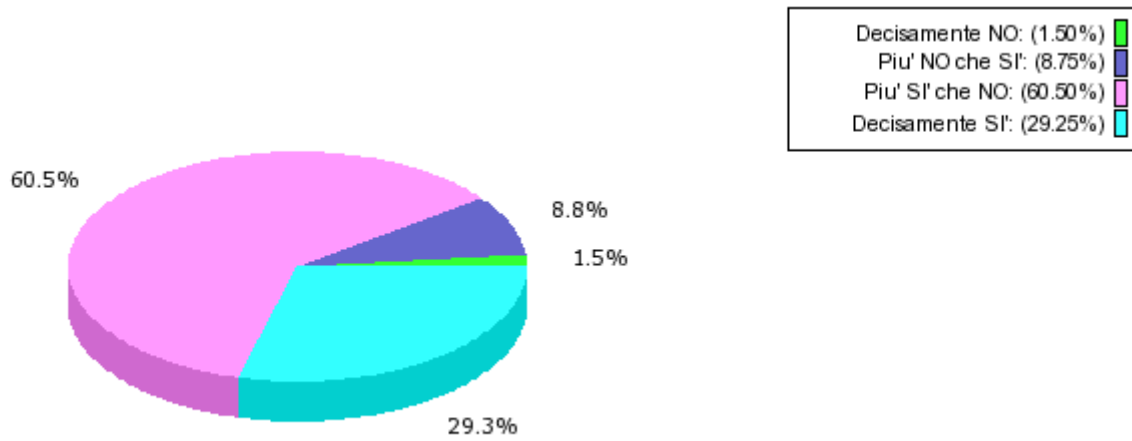
Somma giudizi: 400

Valor medio: 3.18 (scala tra 1 e 4)

Dev. standard: 0.64

Dev. standard: 0.43 (scala tra -1 e 1)

Valor medio: 0.45 (scala tra -1 e 1)



## Domande questionario valutazione

Le modalità d'esame sono state definite in modo chiaro?

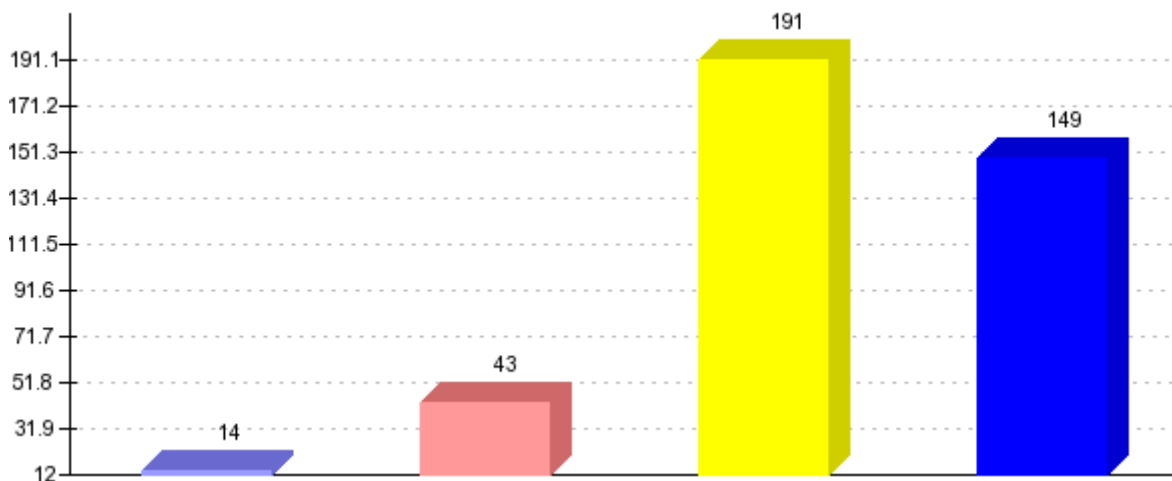
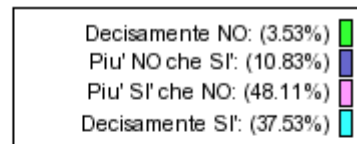
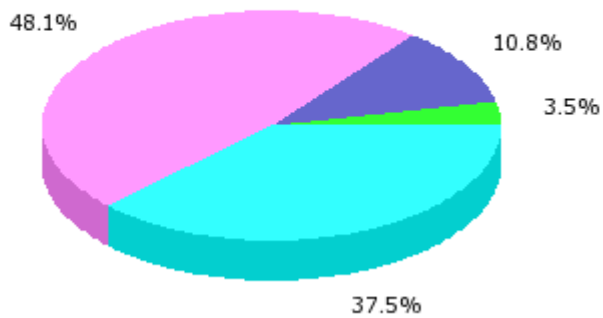
Somma giudizi: 397

Valor medio: 3.20 (scala tra 1 e 4)

Dev. standard: 0.77

Dev. standard: 0.51 (scala tra -1 e 1)

Valor medio: 0.46 (scala tra -1 e 1)





# Domande questionario valutazione

Gli orari di svolgimento di lezioni, esercitazioni e altre eventuali attività didattiche sono rispettati?

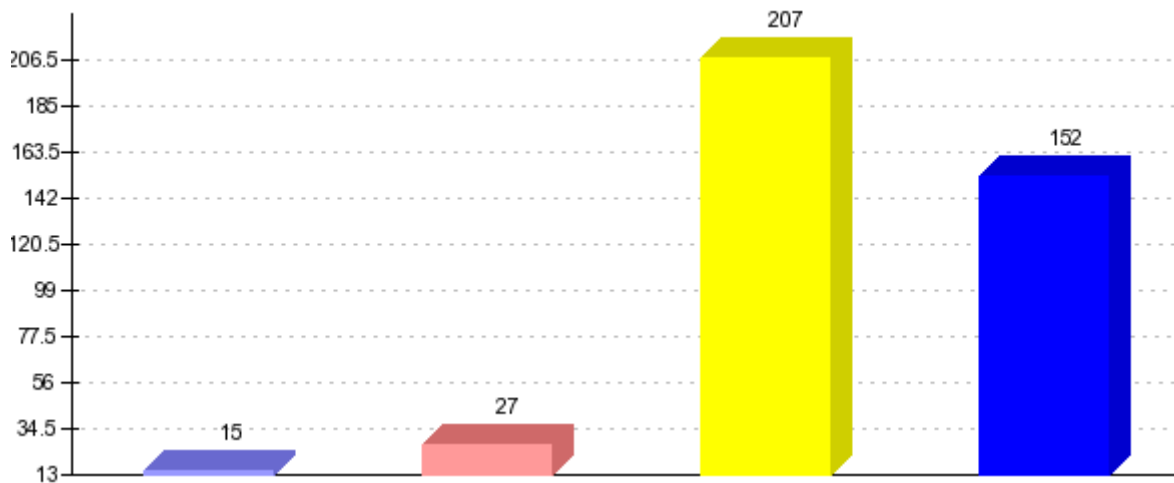
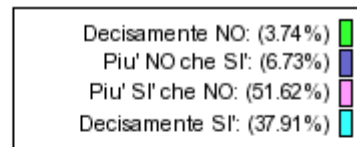
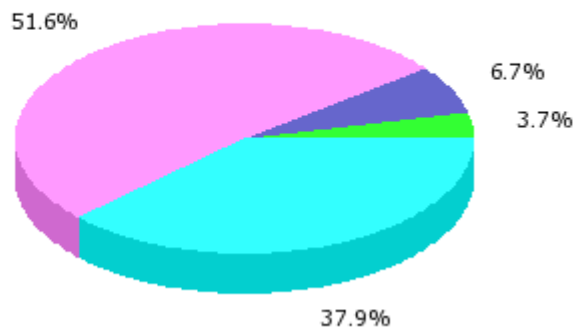
Somma giudizi: 401

Valor medio: 3.24 (scala tra 1 e 4)

Dev. standard: 0.73

Dev. standard: 0.49 (scala tra -1 e 1)

Valor medio: 0.49 (scala tra -1 e 1)



## Domande questionario valutazione

Il docente stimola / motiva l'interesse verso la disciplina?

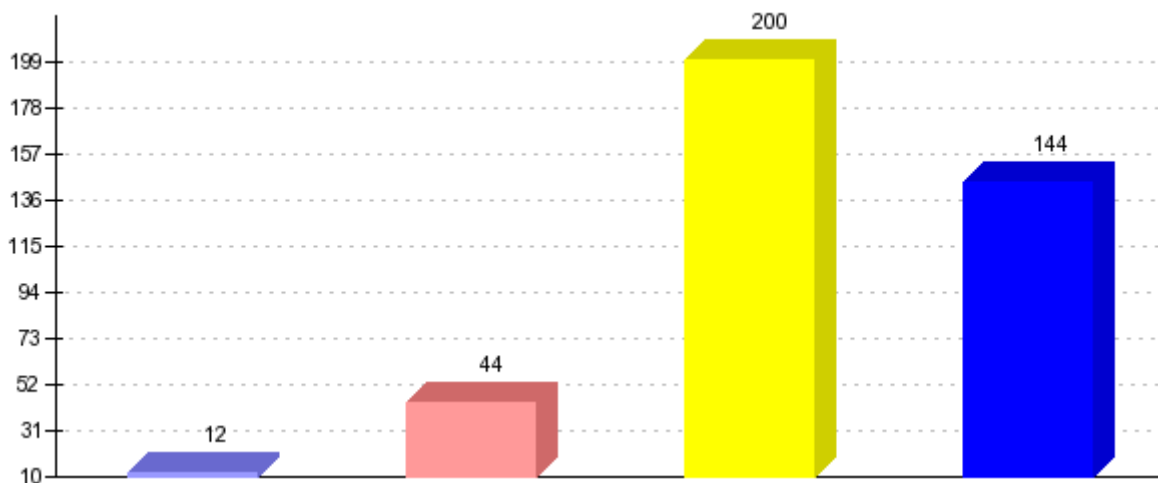
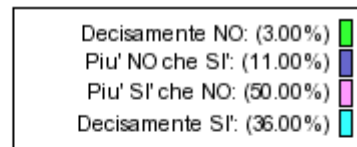
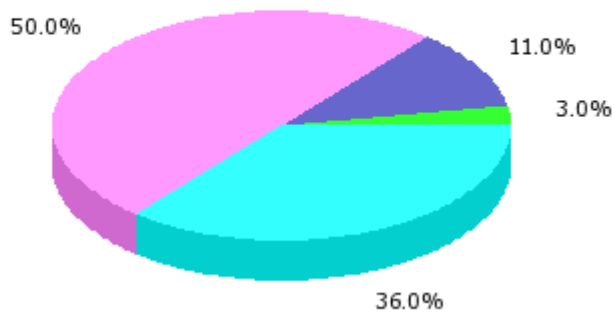
Somma giudizi: 400

Valor medio: 3.19 (scala tra 1 e 4)

Dev. standard: 0.74

Dev. standard: 0.49 (scala tra -1 e 1)

Valor medio: 0.46 (scala tra -1 e 1)



# Domande questionario valutazione

Il docente espone gli argomenti in modo chiaro?

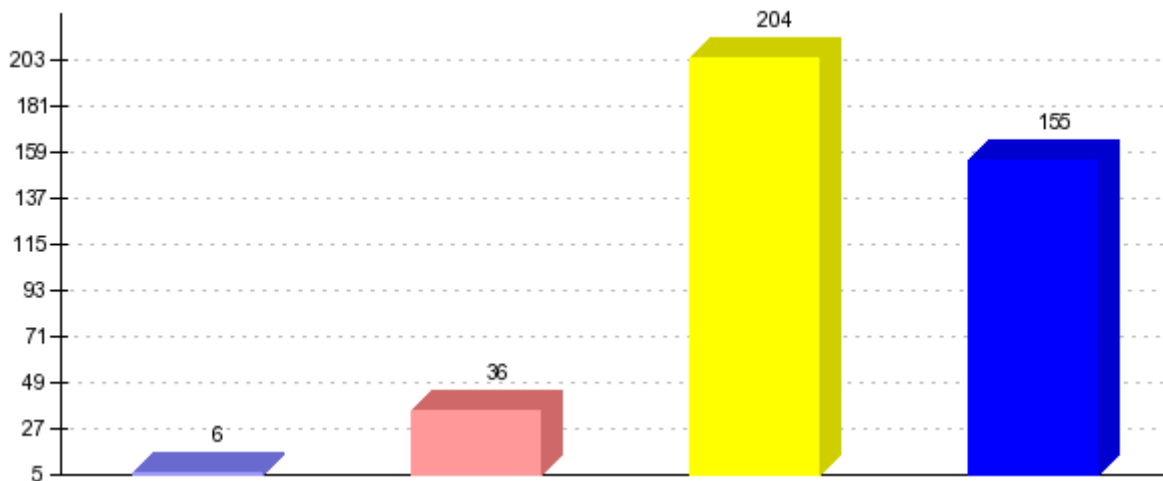
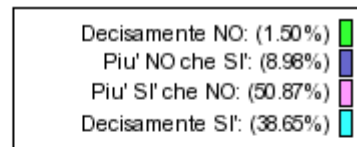
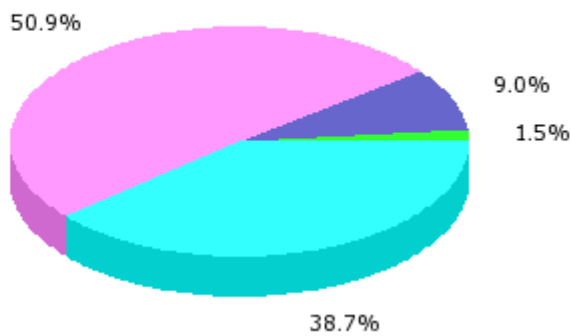
Somma giudizi: 401

Valor medio: 3.27 (scala tra 1 e 4)

Dev. standard: 0.68

Dev. standard: 0.45 (scala tra -1 e 1)

Valor medio: 0.51 (scala tra -1 e 1)



## Domande questionario valutazione

Le attività didattiche integrative (esercitazioni, tutorati, laboratori, etc...), ove esistenti, sono utili all'apprendimento della materia? (non compilare se non pertinente)

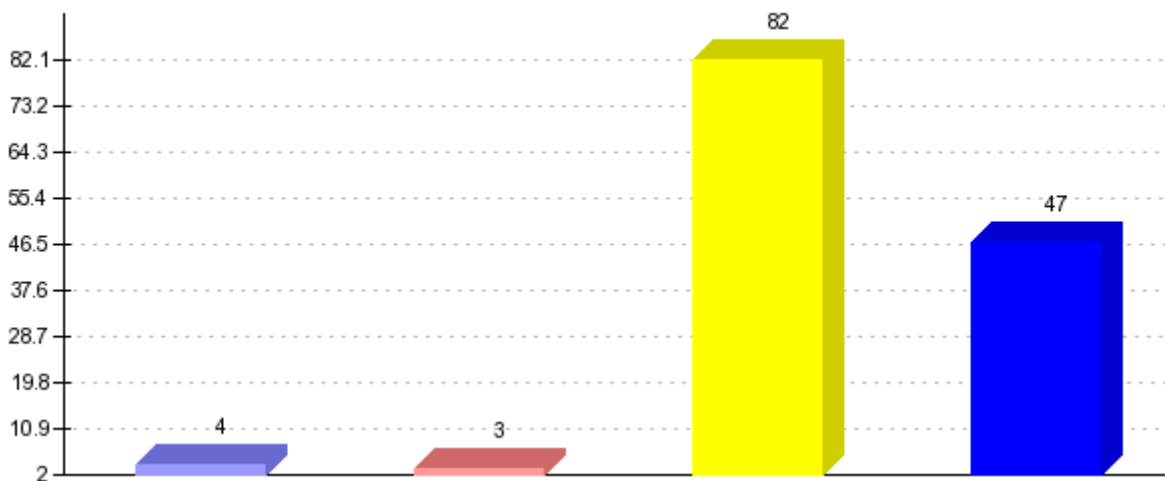
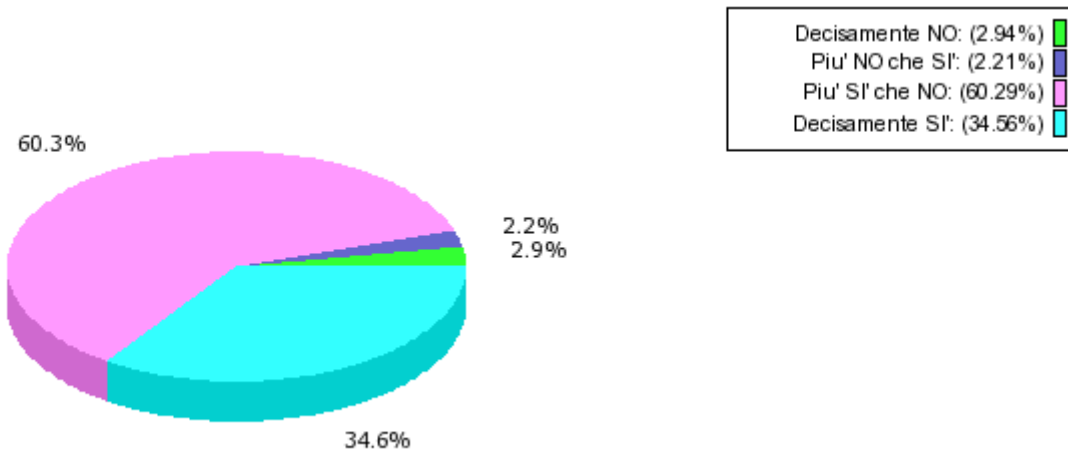
Somma giudizi: 136

Valor medio: 3.26 (scala tra 1 e 4)

Dev. standard: 0.64

Dev. standard: 0.43 (scala tra -1 e 1)

Valor medio: 0.51 (scala tra -1 e 1)



## Domande questionario valutazione

L'insegnamento è stato svolto in maniera coerente con quanto dichiarato sul sito Web del corso di studio?

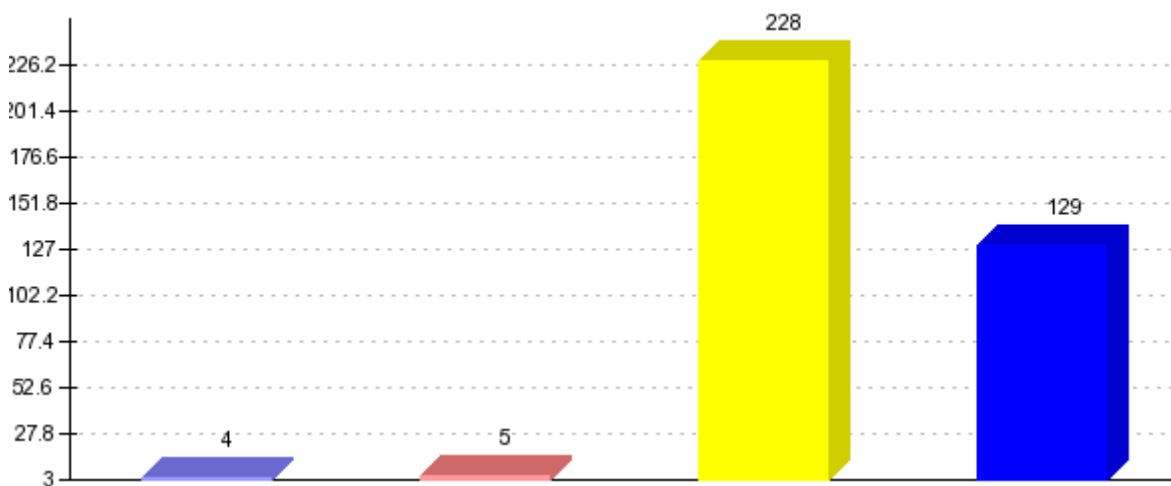
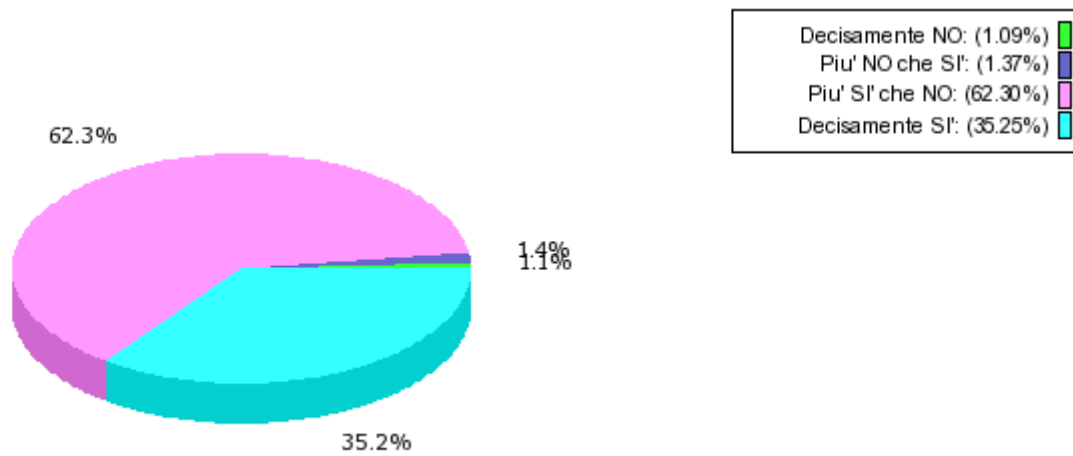
Somma giudizi: 366

Valor medio: 3.32 (scala tra 1 e 4)

Dev. standard: 0.56

Dev. standard: 0.37 (scala tra -1 e 1)

Valor medio: 0.54 (scala tra -1 e 1)



# Domande questionario valutazione

Il docente è reperibile per chiarimenti e spiegazioni?

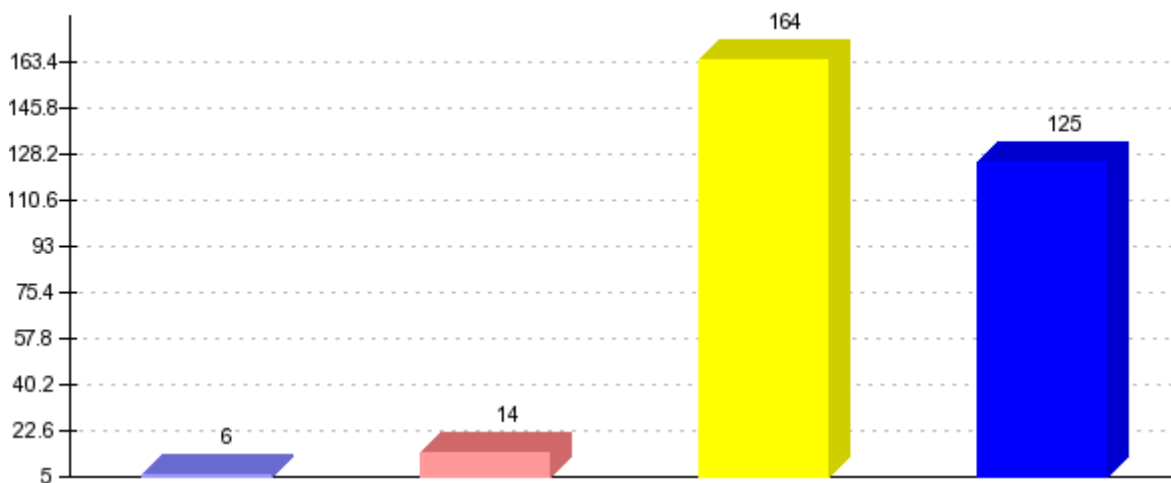
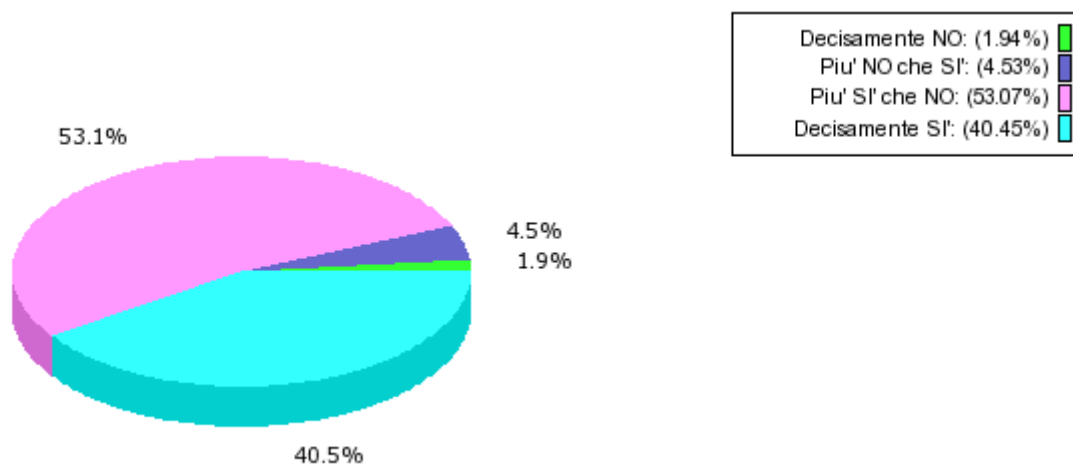
Somma giudizi: 309

Valor medio: 3.32 (scala tra 1 e 4)

Dev. standard: 0.65

Dev. standard: 0.43 (scala tra -1 e 1)

Valor medio: 0.55 (scala tra -1 e 1)



# Domande questionario valutazione

E' interessato/a agli argomenti trattati nell'insegnamento?

Somma giudizi: 394

Valor medio: 3.23 (scala tra 1 e 4)

Dev. standard: 0.73

Dev. standard: 0.49 (scala tra -1 e 1)

Valor medio: 0.48 (scala tra -1 e 1)

